

# 4-systemowa kamera kopułowa AVILINK-4S122

# AVILINK

## Wstępne informacje

AVILINK-4S122 to kamera pracująca w standardzie HD-TVI. System HD-TVI pozwala na transmisję obrazu w wysokiej rozdzielczości za pomocą standardowego kabla koncentrycznego lub skrętki UTP wyposażonej w transformatory wideo. Kamera wymaga współpracy z rejestratorem wspierającym system HD-TVI (np. rejestratory z serii AVILINK-DRK). Kamera może też być przełączona do trybu HD-CVI, AHD lub analogowego CVBS, przy czym w tych trybach nie działa menu OSD.\*

## Rozdzielczość Full HD 2 Mpx

Kamera AVILINK-4S122 wyposażona jest w wysokiej klasy przetwornik o rozdzielczości Full HD 2 Mpx (1920x1080 pikseli). Tak duża rozdzielczość daje 5-krotnie wyższą jakość nagrań w porównaniu do kamer analogowych PAL.

## Szeroki kąt obserwacji

Kamera posiada obiektyw 2,8mm o szerokim kącie obserwacji (w poziomie 103 stopnie). Dzięki temu obejmie nadzorem dużą przestrzeń.

## Funkcja dzień/noc TDN-ICR

W ciągu dnia kamera AVILINK-4S122 pracuje w trybie kolorowym. W nocy przy słabym oświetleniu następuje włączenie oświetlacza podczerwieni, przełączenie do trybu czarno-białego, oraz usunięcie przed przetwornika filtra podczerwieni. Automatycznie usuwany filtr podczerwieni pozwala w nocy na doświetlenie sceny podczerwienią, a w ciągu dnia zapewnia naturalne odwzorowanie kolorów.

## Oświetlacz podczerwieni z funkcją Smart IR

Zintegrowany z kamerą promiennik podczerwieni IR pozwala na pracę nawet w warunkach całkowitej ciemności. Kamera posiada funkcję Smart IR, która eliminuje prześwietlenie osób podchodzących blisko do kamery.

## Menu OSD sterowane przez kabel wizyjny \*

W trybie HD-TVI kamera posiada wewnętrzne menu OSD, pozwalające na zmianę parametrów pracy. Wśród parametrów modyfikowanych za pomocą menu są m.in. opcje związane z ekspozycją, trybem dzień/noc i odwzorowaniem kolorów. Menu OSD jest sterowane zdalnie z poziomu rejestratora (za pomocą kabla wizyjnego). Taka funkcjonalność pozwala na precyzyjne dostosowanie parametrów bez potrzeby podchodzenia do kamery. Jeśli do rejestratora jest włączony dostęp przez internet, to parametry kamery mogą być kontrolowane zdalnie przez aplikacje mobilne lub zdalny komputer.

## Cyfrowa redukcja szumów

W warunkach słabego oświetlenia na obrazie generowanym przez kamery mogą pojawiać się szumy. Kamera AVILINK-4S122 posiada zaawansowany mechanizm cyfrowego usuwania szumów.

## Dyskretna obudowa IP66

Zaletą kamery AVILINK-4S122 jest mała i dyskretna obudowa, która nie zakłóca estetyki obiektu. Mocowanie pozwala na pełną regulację kamery w 3 osiach – bez względu czy kamera będzie montowana na ścianie czy pod sufitem. Całość jest hermetyczna i zapewnia odporność na poziomie IP66.

## Opcjonalna puszka montażowa AD-12

Do kamery dostępna jest opcjonalna puszka montażowa. Takie rozwiązanie znacznie podnosi estetykę instalacji, bo pozwala na bezpieczne i dyskretne połączenie przewodów.

Kamera AVILINK-4S122



Opcjonalny adapter montażowy (puszka) AD-12

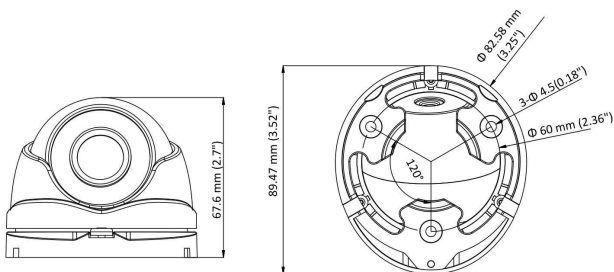


\* **UWAGA:** Kamera posiada przycisk do przełączania trybów TVI/AHD/CVI/CVBS, ale nie posiada dżojstika do lokalnej obsługi. Obsługa menu OSD możliwa jest tylko po kablu wizyjnym. Sterowanie po kablu wizyjnym działa tylko gdy kamera jest w trybie HD-TVI i zostanie podłączona do rejestratora obsługującego tryb HD-TVI z ustawionym protokołem sterującym AVILINK-C.

## Parametry techniczne AVILINK-4S122

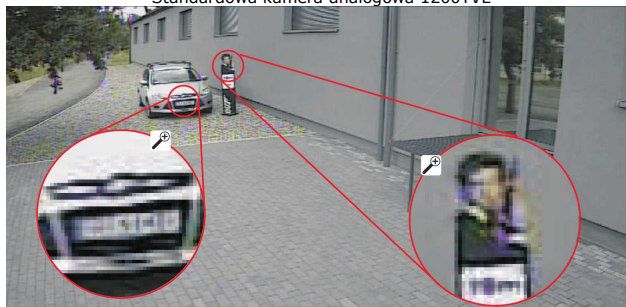
### Parametry kamery

Rozdzielczość	1920x1080
Typ przetwornika	CMOS
Czułość	0 lux (wł IR)
Szeroki zakres dynamiki	Cyfrowy D-WDR
Redukcja szumów	Tak
Obiektyw i poziomy kąt obserwacji	2,8 mm (103st.)
Funkcja dzień/noc	TDN-ICR (mechanicznie usuwany filtr IR)
Tryb przejścia dzień/noc	Automatyczny / Kolor / Czarno-biały
Balans bieli	Automatyczny ATW / Użytkownika
Migawka	Automatyczna
Kompensacja tylnego oświetlenia	BLC (regulacja poziomu 0~8)
Wzmocnienie sygnału	AGC (regulacja poziomu 1~3)
Regulacja obrazu	Nasycenie barw, jasność, kontrast, ostrość
Odbicia obrazu	Poziome / Pionowe / Poziome+Pionowe
Rozdzielczość	1920x1080
Typ przetwornika	CMOS
Czułość	0 lux (wł IR)
<b>Pozostałe parametry</b>	
Środowisko pracy	-40 °C ~ 60 °C, wilgotność maks. 90%
Wyjście wideo	Przełączalne HD-TVI, AHD, HD-CVI, CVBS (gniazdo BNC)
Menu OSD	Tylko dla trybu HD-TVI. Sterowane przez kabel wizyjny
Zasilanie	DC 12V ±15% maks. 4W
Wymiary	śr. 89 mm x wys. 68 mm
Masa	340g
Stopień ochrony	IP66
Promiennik podczerwieni	24 diody z funkcją Smart IR

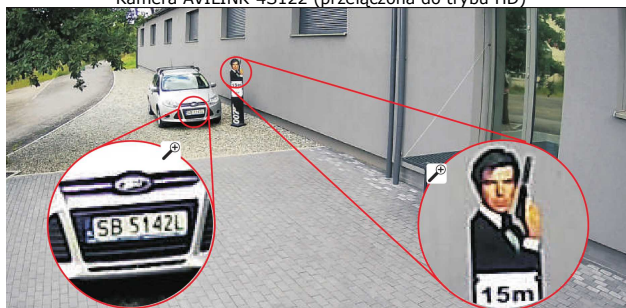


## Porównanie jakości obrazu

Standardowa kamera analogowa 1200TVL

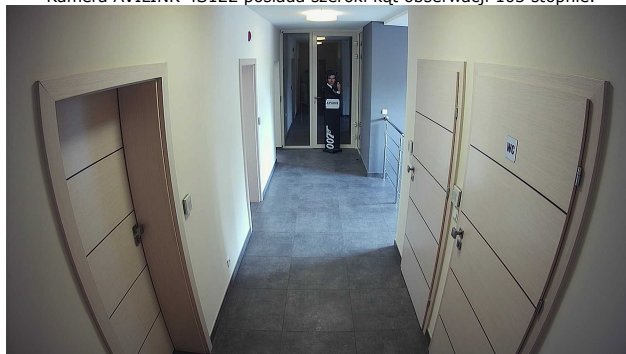


Kamera AVILINK-4S122 (przełączona do trybu HD)



## Szeroki kąt obserwacji

Kamera AVILINK-4S122 posiada szeroki kąt obserwacji 103 stopnie.



Zastrzega się prawo do wprowadzania zmian w parametrach bez uprzedzenia. Prezentowane zdjęcia mają charakter poglądowy.  
Karta katalogowa AVILINK-4S122 2019-02-20