

4-systemowa kamera kopułowa AVILINK-4S123

AVILINK

Wstępne informacje

AVILINK-4S123 to kamera pracująca w standardzie HD-TVI. System HD-TVI pozwala na transmisję obrazu w wysokiej rozdzielczości za pomocą standardowego kabla koncentrycznego lub skrętki UTP wyposażonej w transformatory wideo. Kamera wymaga współpracy z rejestratorem wspierającym system HD-TVI (np. rejestratory z serii AVILINK-DRK). Kamera może też być przełączona do trybu HD-CVI, AHD lub analogowego CVBS, przy czym w tych trybach nie działa regulacja obiektywu i menu OSD.*

Rozdzielczość Full HD 2 Mpx

Kamera AVILINK-4S123 wyposażona jest w wysokiej klasy przetwornik o rozdzielczości Full HD 2 Mpx (1920x1080 pikseli). Tak duża rozdzielczość daje 5-krotnie wyższą jakość nagrań w porównaniu do kamer analogowych PAL.

Szeroki zakres dynamiki WDR 130dB

Kamera posiada szeroki zakres dynamiki WDR, który poprawia obserwację scen o różnym poziomie oświetlenia (np. obserwacja parkingu który w części jest mocno nasłoneczniony, a w części zacieniony, lub obserwacja pomieszczeń w zewnętrznych drzwiach lub oknami). Skuteczność funkcji WDR 130dB jest znacznie wyższa w porównaniu do cyfrowej odmiany D-WDR stosowanej w innych urządzeniach.

Regulowany obiektyw Moto Zoom i Auto Focus *

W trybie HD-TVI kamera posiada regulację obiektywu w szerokim zakresie. Zakres regulacji wynosi od 2.7 do 13.5mm. Taki zakres daje możliwość uzyskania zarówno szerokiego kąta obserwacji (odpowiedniego dla obserwacji rozległych pomieszczeń lub parkingów), jak również zawężenia pola obserwacji (np. celem obserwacji bramy wjazdowej). Technologia Moto Zoom pozwala na zdalną regulację obiektywu po kablu wizyjnym (przez rejestrator, komputer lub urządzenia mobilne np. smartfon). Funkcja Auto Focus samoczynnie ustawia ostrość kamery po zmianie kąta obserwacji (jest też możliwość ręcznej korekty).

Menu OSD sterowane przez kabel wizyjny *

W trybie HD-TVI kamera posiada wewnętrzne menu OSD, pozwalające na zmianę parametrów pracy. Wśród parametrów modyfikowanych za pomocą menu są m.in. opcje związane z ekspozycją, trybem dzień/noc i odwzorowaniem kolorów. Menu OSD jest sterowane zdalnie z poziomu rejestratora (za pomocą kabla wizyjnego). Taka funkcjonalność pozwala na precyzyjne dostosowanie parametrów bez potrzeby podchodzenia do kamery. Jeśli do rejestratora jest włączony dostęp przez internet, to parametry kamery mogą być kontrolowane zdalnie przez aplikację mobilną lub zdalny komputer.

Funkcja dzień/noc TDN-ICR

W ciągu dnia kamera AVILINK-4S123 pracuje w trybie kolorowym. W nocy przy słabym oświetleniu następuje włączenie oświetlacza podczerwieni, przełączenie do trybu czarno-białego, oraz usunięcie przed przetwornika filtra podczerwieni. Automatycznie usuwany filtr podczerwieni pozwala w nocy na doświetlanie sceny podczerwienią, a w ciągu dnia zapewnia naturalne odzwierciedlanie kolorów.

Oświetlacz podczerwieni z diodami SMD i funkcją Smart IR

Zintegrowany z kamerą promiennik podczerwieni IR pozwala na pracę nawet w warunkach całkowitej ciemności. Kamera wyposażona jest w nowoczesne diody SMD. Kamera posiada funkcję Smart IR, która eliminuje prześwietlenie osób podchodzących blisko do kamery.

Podwyższona czułość Sens-Up

Funkcja Sens-Up poprzez wydłużenie czasu ekspozycji poprawia skuteczność kamery w warunkach słabego oświetlenia.

Cyfrowa redukcja szumów 3D

W warunkach słabego oświetlenia na obrazie generowanym przez kamerę mogą pojawiać się szумы. Kamera AVILINK-4S123 posiada zaawansowany mechanizm usuwania szumów 3DNR.

Strefy prywatności

W kamerze można zdefiniować strefy prywatności, które będą zamaskowane (niewidoczne na monitorze). Funkcja jest przydatna gdy w obszarze monitorowanym przez kamerę występują miejsca typu przebieralnie itp.

Solidna obudowa IP67

Zaletą kamery AVILINK-4S123 jest solidna obudowa. Mocowanie pozwala na pełną regulację kamery w 3 osiach – bez względu czy kamera będzie montowana na ścianie czy pod sufitem. Całość jest hermetyczna i zapewnia odporność na poziomie IP67.

Opcjonalna puszka montażowa AD-13

Do kamery dostępna jest opcjonalna puszka montażowa. Takie rozwiązanie znacznie podnosi estetykę instalacji, bo pozwala na bezpieczne i dyskretne połączenie przewodów.

Kamera AVILINK-4S123



Opcjonalny adapter montażowy (puszka) AD-13

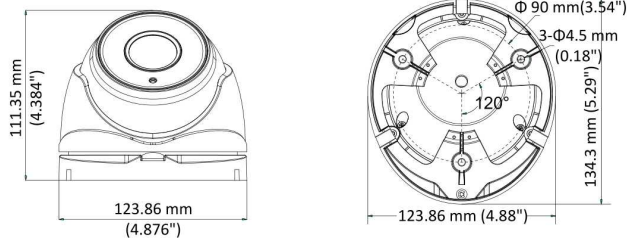


* **UWAGA:** Kamera posiada przycisk do przełączania trybów TVI/AHD/CVI/CVBS, ale nie posiada dżojstika do lokalnej obsługi. Obsługa menu OSD i sterowanie obiektywem możliwe są tylko po kablu wizyjnym. Sterowanie po kablu wizyjnym działa tylko gdy kamera jest w trybie HD-TVI i zostanie podłączona do rejestratora obsługującego tryb HD-TVI z ustawionym protokołem sterującym AVILINK-C.

Parametry techniczne AVILINK-4S123

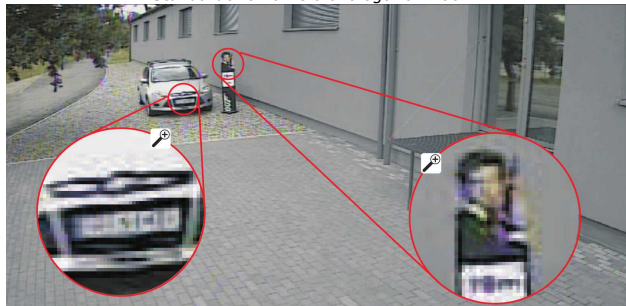
Parametry kamery

Rozdzielczość	1920x1080
Typ przetwornika	CMOS
Czułość	0 lux (wł IR)
Szeroki zakres dynamiki	WDR 130dB
Sens-Up	Tak (regulacja poziomu 0~16)
Redukcja szumów	3D NR
Obiektyw i poziomy kąt obserwacji	Regulowany od 2,7mm (103st.) do 13,5mm (32st.) Moto Zoom i Auto Focus. Regulacja działa tylko dla trybu HD-TVI (sterowanie przez kabel wizyjny).
Funkcja dzień/noc	TDN-ICR (mechanicznie usuwany filtr IR)
Tryb przejścia dzień/noc	Automatyczny / Kolor / Czarno-biały
Balans bieli	Automatyczny ATW / Użytkownika
Migawka	Automatyczna
Kompensacja tylnego oświetlenia	BLC
Wzmocnienie sygnału	AGC (regulacja poziomu 1~3)
Strefy prywatności	Do 4 stref
Detekcja ruchu	Tak
Regulacja obrazu	Nasylenie barw, jasność, kontrast, ostrość
Odbicia obrazu	Poziome / Pionowe / Poziome+Pionowe
Pozostałe parametry	
Środowisko pracy	-40 °C ~ 60 °C, wilgotność maks. 90%
Wyjście wideo	Przełączalne HD-TVI, AHD, HD-CVI, CVBS (gniazdo BNC)
Menu OSD	Tylko dla trybu HD-TVI. Sterowane przez kabel wizyjny
Zasilanie	DC 12V ±25% maks. 8W
Wymiary	śr. 124 mm x wys. 111 mm
Masa	600g
Stopień ochrony	IP67
Promiennik podczerwieni	4 diody SMD (zasięg do 60m) z funkcją Smart IR

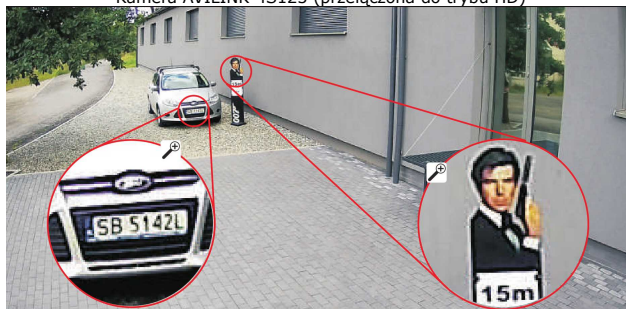


Porównanie jakości obrazu

Standardowa kamera analogowa 1200TVL

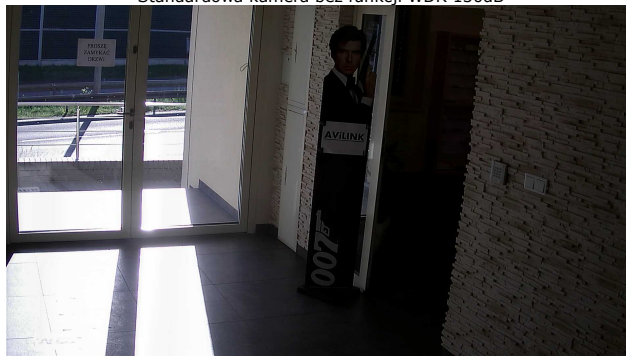


Kamera AVILINK-4S123 (przełączona do trybu HD)



Funkcja WDR 130dB

Standardowa kamera bez funkcji WDR 130dB



Kamera AVILINK-HD124 z włączoną funkcją WDR 130dB



Zastrzega się prawo do wprowadzania zmian w parametrach bez uprzedzenia. Prezentowane zdjęcia mają charakter poglądowy.
Karta katalogowa AVILINK-4S123 2019-02-20