

# 4-systemowa kamera kopułowa AVILINK-4S124

# AVILINK

## Wstępne informacje

AVILINK-4S124 to kamera pracująca w standardzie HD-TVI. System HD-TVI pozwala na transmisję obrazu w wysokiej rozdzielczości za pomocą standardowego kabla koncentrycznego lub skrętki UTP wyposażonej w transformatory wideo. Kamera wymaga współpracy z rejestratorem wspierającym system HD-TVI (np. rejestratory z serii AVILINK-DR). Kamera może też być przełączona do trybu HD-CVI, AHD lub analogowego CVBS.

## Rozdzielczość Full HD 2 Mpx

Kamera AVILINK-4S124 wyposażona jest w wysokiej klasy przetwornik o rozdzielczości Full HD 2 Mpx (1920x1080 pikseli). Tak duża rozdzielczość daje 5-krotnie wyższą jakość nagrań w porównaniu do kamer analogowych PAL.

## Przetwornik o wysokiej czułości

Do sprawnego monitoringu w warunkach nocnych kamera została wyposażona w przetwornik z serii profesjonalnej, który posiada bardzo dobrą czułość.

## Szeroki zakres dynamiki WDR 130dB

Kamera posiada szeroki zakres dynamiki WDR, który poprawia obserwację scen o różnym poziomie oświetlenia (np. obserwacja parkingu który w części jest mocno nasłoneczniony, a w części zacieniony, lub obserwacja pomieszczeń w zewnętrznych drzwiach lub oknami). Skuteczność funkcji WDR 120dB jest znacznie wyższa w porównaniu do cyfrowej odmiany D-WDR stosowanej w innych urządzeniach.

## 2 wersje obiektywu

Kamera dostępna jest w 2 wersjach, różniących się zamontowanym obiektywem. Dzięki temu możliwy jest wybór optymalnej kamery do danej lokalizacji. Dostępne wersje i odpowiadające im poziome kąty obserwacji to: 2,8mm (kąt 103 st.) oraz 3,6mm (kąt 82 st.).

## Funkcja dzień/noc TDN-ICR

W ciągu dnia kamera AVILINK-4S124 pracuje w trybie kolorowym. W nocy przy słabym oświetleniu następuje włączenie oświetlacza podczerwieni, przełączenie do trybu czarno-białego, oraz usunięcie przed przetwornikiem filtra podczerwieni. Automatycznie usuwany filtr podczerwieni pozwala w nocy na doświetlenie sceny podczerwienią, a w ciągu dnia zapewnia naturalne odzwierciedlanie kolorów. Progi przełączania pomiędzy trybami dzień i noc można dowolnie dostosować.

## Oświetlacz podczerwieni z diodami typu SMD

Zintegrowany z kamerą promiennik podczerwieni IR pozwala na pracę nawet w warunkach całkowitej ciemności. Kamera wyposażona jest w nowoczesne diody SMD.

## Zabezpieczenie przed prześwietleniem Smart IR

Kamera posiada funkcję Smart IR, która zapobiega prześwietleniu obiektów znajdujących się blisko kamery.

## Menu OSD sterowane przez kabel wizyjny

Kamera posiada wewnętrzne menu OSD, pozwalające na zmianę parametrów pracy. Wśród parametrów modyfikowanych za pomocą menu są m.in. opcje związane z ekspozycją, trybem dzień/noc i odwzorowaniem kolorów. Menu OSD jest sterowane zdalnie z poziomu rejestratora (za pomocą kabla wizyjnego). Taka funkcjonalność pozwala na precyzyjne dostosowanie parametrów bez potrzeby podchodzenia do kamery. Jeśli do rejestratora jest włączony dostęp przez internet, to parametry kamery mogą być kontrolowane zdalnie przez aplikacje mobilne lub zdalny komputer.

## Podwyższona czułość Sens-Up

Funkcja Sens-Up poprzez wydłużenie czasu ekspozycji poprawia skuteczność kamery w warunkach słabego oświetlenia.

## Cyfrowa redukcja szumów 3D

W warunkach słabego oświetlenia na obrazie generowanym przez kamery mogą pojawiać się szumy. Kamera AVILINK-4S124 posiada zaawansowany mechanizm usuwania szumów 3DNR.

## Strefy prywatności

W kamerze można zdefiniować strefy prywatności, które będą zamaskowane (niewidoczne na monitorze). Funkcja jest przydatna gdy w obszarze monitorowanym przez kamerę występują miejsca typu przebieralnie itp.

## Dyskretna obudowa IP67

Zaletą kamery AVILINK-4S124 jest mała i dyskretna obudowa, która nie zakłóca estetyki obiektu. Mocowanie pozwala na pełną regulację kamery w 3 osiach – bez względu czy kamera będzie montowana na ścianie czy pod sufitem. Całość jest hermetyczna i zapewnia odporność na poziomie IP67.

## Opcjonalna puszka montażowa AD-12

Do kamery dostępna jest opcjonalna puszka montażowa. Takie rozwiązanie znacznie podnosi estetykę instalacji, bo pozwala na bezpieczne i dyskretne połączenie przewodów.

Kamera AVILINK-4S124



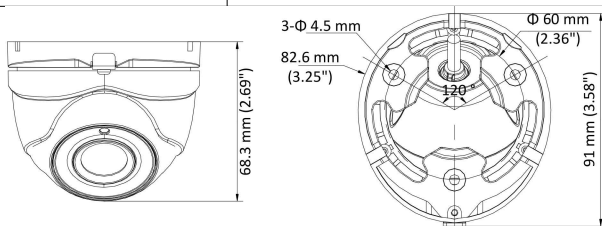
Opcjonalny adapter montażowy (puszka) AD-12



## Parametry techniczne AVILINK-4S124

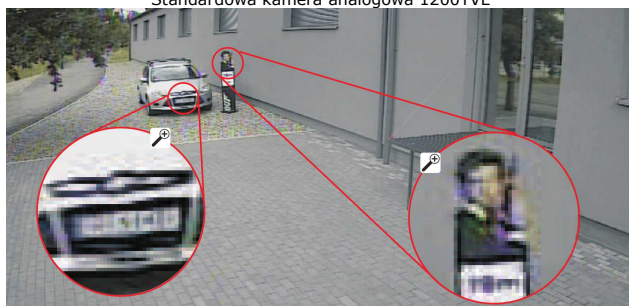
### Parametry kamery

Rozdzielczość	1920x1080 (Full HD 2MPX)
Typ przetwornika	CMOS ze skanowaniem progresywnym
Czułość	0 lux (tryb cz.-biały, wł IR)
Szeroki zakres dynamiki	WDR 130dB
Sens-Up	Tak (regulacja poziomu 0~16)
Redukcja szumów	3D NR (regulacja poziomu 1~9)
Obiektyw i poziomy kąt obserwacji	2,8 mm (103st.) / 3,6 mm (82 st.)
Funkcja dzień/noc	TDN-ICR (mechanicznie usuwany filtr IR)
Tryb przejścia dzień/noc	Automatyczny / Kolor / Czarno-biały
Balans bieli	Automatyczny ATW / Użytkownika
Migawka	Automatyczna
Kompensacja tylnego oświetlenia	BLC lub HLC
Wzmocnienie sygnału	AGC (regulacja poziomu 1~3)
Strefy prywatności	Do 4 stref
Detekcja ruchu	Tak
Regulacja obrazu	Nasylenie barw, jasność, kontrast, ostrość
Odbicia obrazu	Poziome / Pionowe / Poziome+Pionowe
<b>Pozostałe parametry</b>	
Środowisko pracy	-40 °C ~ 60 °C, wilgotność maks. 90%
Wyjście wideo	HD-TVI, AHD, HD-CVI, analogowy CVBS (gniazdo BNC)
Menu OSD	Sterowane przez kabel wizyjny (wymagany kompatybilny rejestrator)
Zasilanie	DC 12V ±25% maks. 4W (zalecane zasilanie każdej kamery z niezależnego zasilacza)
Wymiary	śr. 91 mm x wys. 68 mm
Masa	350g
Stopień ochrony	IP67
Promiennik podczerwieni	2 diody SMD (zasięg do 30m) z funkcją Smart IR (2 tryby)

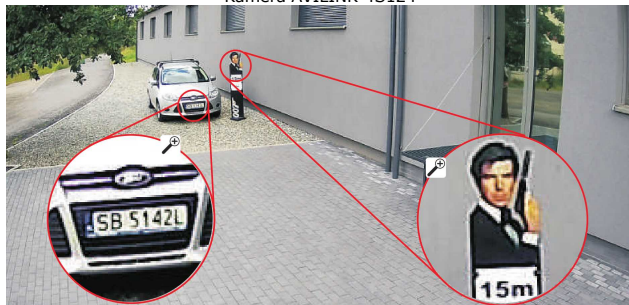


### Porównanie jakości obrazu

Standardowa kamera analogowa 1200TVL

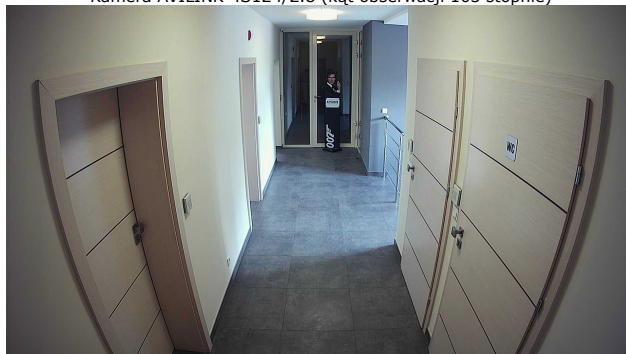


Kamera AVILINK-4S124

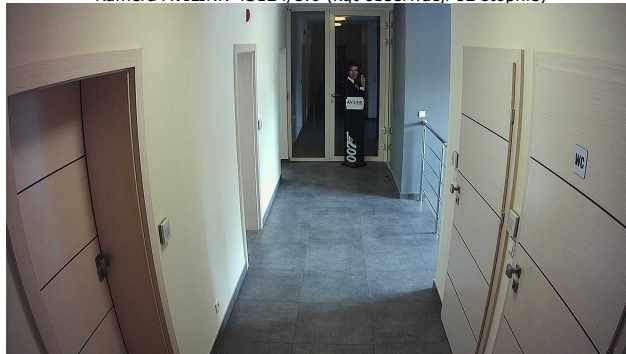


### Kąty obserwacji

Kamera AVILINK-4S124/2.8 (kąt obserwacji 103 stopnie)

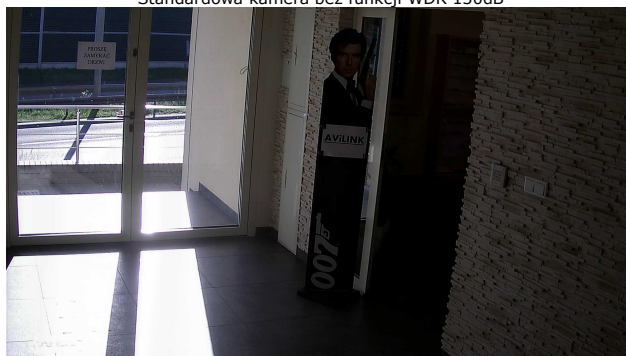


Kamera AVILINK-4S124/3.6 (kąt obserwacji 82 stopnie)



### Funkcja WDR 130dB

Standardowa kamera bez funkcji WDR 130dB



Kamera AVILINK-4S124 z włączoną funkcją WDR 130dB



Zastrzega się prawo do wprowadzania zmian w parametrach bez uprzedzenia. Prezentowane zdjęcia mają charakter poglądowy.  
Karta katalogowa AVILINK-4S124 2019-12-16