

Kamera megapikselowa HD-TVI AVILINK-HD223

AVILINK

Wstępne informacje

AVILINK-HD223 to kamera analogowa pracująca w standardzie HD-TVI. System HD-TVI pozwala na transmisję obrazu w wysokiej rozdzielczości za pomocą standardowego kabla koncentrycznego lub skrętki UTP wyposażonej w transformatory wideo. Kamera wymaga współpracy z rejestratorem wspierającym system HD-TVI (np. rejestratory z serii AVILINK-DRK). Kamera może też być przełączona do trybu analogowego CVBS.

Rozdzielczość Full HD 2 Mpx

Kamera AVILINK-HD223 wyposażona jest w wysokiej klasy przetwornik o rozdzielczości Full HD 2 Mpx (1920x1080 pikseli). Tak duża rozdzielczość daje 5-krotnie wyższą jakość nagrań w porównaniu do kamer analogowych PAL.

Szeroki zakres dynamiki WDR 120dB

Kamera posiada szeroki zakres dynamiki WDR, który poprawia obserwację scen o różnym poziomie oświetlenia (np. obserwacja parkingu który w części jest mocno nasłoneczniony, a w części zacieniony, lub obserwacja pomieszczeń w zewnętrznych drzwiach lub oknami). Skuteczność funkcji WDR 120dB jest znacznie wyższa w porównaniu do cyfrowej odmiany D-WDR stosowanej w innych urządzeniach.

Regulowany obiektyw Moto Zoom i Auto Focus

Kamera posiada obiektyw regulowany w szerokim zakresie. Zakres regulacji wynosi od 2.8 do 12mm. Taki zakres daje możliwość uzyskania zarówno szerokiego kąta obserwacji (odpowiedniego dla obserwacji rozległych pomieszczeń lub parkingów), jak również zawężenia pola obserwacji (np. celem obserwacji bramy wjazdowej). Technologia Moto Zoom pozwala na regulację lokalną (przez dżojstik) lub zdalną (przez rejestrator, komputer lub urządzenia mobilne np. smartfon). Funkcja Auto Focus samoczynnie ustawia ostrość kamery po zmianie kąta obserwacji (jest też możliwość ręcznej korekty).

Menu OSD sterowane przez kabel wizyjny

Kamera posiada wewnętrzne menu OSD, pozwalające na zmianę parametrów pracy. Wśród parametrów modyfikowanych za pomocą menu są m.in. opcje związane z ekspozycją, trybem dzień/noc i odwzorowaniem kolorów. Menu OSD jest sterowane lokalnie (przez dżojstik) lub zdalnie z poziomu rejestratora (za pomocą kabla wizyjnego). Taka funkcjonalność pozwala na precyzyjne dostosowanie parametrów bez potrzeby podchodzenia do kamery. Jeśli do rejestratora jest włączony dostęp przez internet, to parametry kamery mogą być kontrolowane zdalnie przez aplikacje mobilne lub zdalny komputer.

Funkcja dzień/noc TDN-ICR

W ciągu dnia kamera AVILINK-HD223 pracuje w trybie kolorowym. W nocy przy słabym oświetleniu następuje włączenie oświetlacza podczerwieni, przełączenie do trybu czarno-białego, oraz usunięcie przed przetwornika filtra podczerwieni. Automatycznie usuwany filtr podczerwieni pozwala w nocy na doświetlenie sceny podczerwienią, a w ciągu dnia zapewnia naturalne odwzorowanie kolorów.

Oświetlacz podczerwieni z diodami typu SMD

Zintegrowany z kamerą promiennik podczerwieni IR pozwala na pracę nawet w warunkach całkowitej ciemności. Kamera wyposażona jest w nowoczesne diody SMD.

Podwyższona czułość Sens-Up

Funkcja Sens-Up poprzez wydłużenie czasu ekspozycji poprawia skuteczność kamery w warunkach słabego oświetlenia.

Cyfrowa redukcja szumów 3D

W warunkach słabego oświetlenia na obrazie generowanym przez kamery mogą pojawiać się szumy. Kamera AVILINK-HD223 posiada zaawansowany mechanizm usuwania szumów 3DNR.

Strefy prywatności

W kamerze można zdefiniować strefy prywatności, które będą zamaskowane (niewidoczne na monitorze). Funkcja jest przydatna gdy w obszarze monitorowanym przez kamerę występują miejsca typu przebieralnie itp.

Dodatkowe wyjście serwisowe

Dla łatwiejszego procesu instalacji kamera pod kłapką serwisową posiada dodatkowe wyjście sygnału wideo. Wyjście dedykowane jest do podłączenia monitora serwisowego pomocnego na etapie regulacji obiektywu lub nachylenia kamery.

Przełącznik HD – CVBS

Pod kłapką serwisową znajduje się przełącznik do wyboru trybu pracy: HD-TVI lub analogowy CVBS. Przełącznik wpływa na oba wyjścia: główne i serwisowe.

Solidna obudowa IP67

Zaletą kamery AVILINK-HD223 jest solidna obudowa. Mocowanie pozwala na pełną regulację kamery w 3 osiach – bez względu czy kamera będzie montowana na ścianie czy pod sufitem. Całość jest hermetyczna i zapewnia odporność na poziomie IP67.

Opcjonalna puszka montażowa AD-15

Do kamery dostępna jest opcjonalna puszka montażowa. Takie rozwiązanie znacznie podnosi estetykę instalacji, bo pozwala na bezpieczne i dyskretne połączenie przewodów.

Kamera AVILINK-HD223



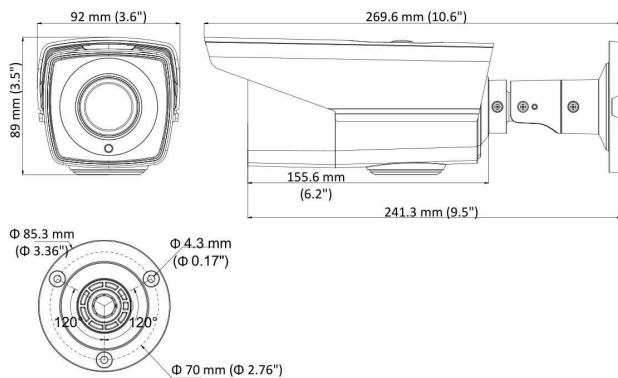
Opcjonalny adapter montażowy (puszka) AD-15



Parametry techniczne AVILINK-HD223

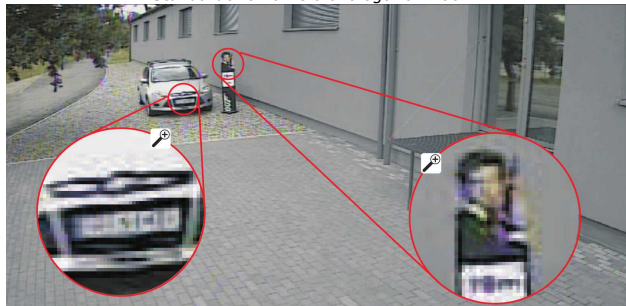
Parametry kamery

Rozdzielczość	1920x1080
Typ przetwornika	CMOS
Czułość	0 lux (wł IR)
Szeroki zakres dynamiki	WDR 120dB
Sens-Up	Tak (regulacja poziomu 0~16)
Redukcja szumów	3D NR
Obiektyw i poziomy kąt obserwacji	Regulowany od 2,8mm (103st.) do 12mm (32st.) Moto Zoom i Auto Focus
Funkcja dzień/noc	TDN-ICR (mechanicznie usuwany filtr IR)
Tryb przejścia dzień/noc	Automatyczny / Kolor / Czarno-biały
Balans bieli	Automatyczny ATW / Użytkownika
Migawka	Automatyczna
Kompensacja tylnego oświetlenia	BLC (regulacja poziomu 1~8)
Wzmocnienie sygnału	AGC (regulacja poziomu 0~4)
Strefy prywatności	Do 4 stref
Detekcja ruchu	Tak
Regulacja obrazu	Nasylenie barw, jasność, kontrast, ostrość
Odbicia obrazu	Poziome / Pionowe / Poziome+Pionowe
Pozostałe parametry	
Środowisko pracy	-40 °C ~ 60 °C, wilgotność maks. 90%
Wyjście wideo	Główne gniazdo BNC na przewodzie oraz serwisowe gniazdo BNC pod kłapką (oba sterowane wspólnym przełącznikiem HD-TVI lub analog CVBS)
Menu OSD	Sterowane poprzez lokalny dżojstik lub przez kabel wizyjny (protokół AVILINK-C)
Zasilanie	DC 12V maks. 9W
Wymiary	szer. 92 mm x wys. 92 mm x dł. 269mm (z uchwytem)
Masa	900g
Stopień ochrony	IP67
Promiennik podczerwieni	6 diod SMD

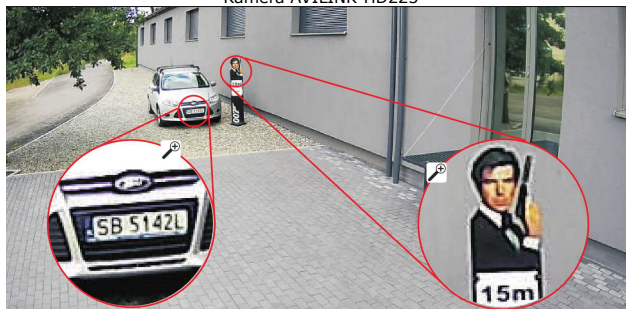


Porównanie jakości obrazu

Standardowa kamera analogowa 1200TVL

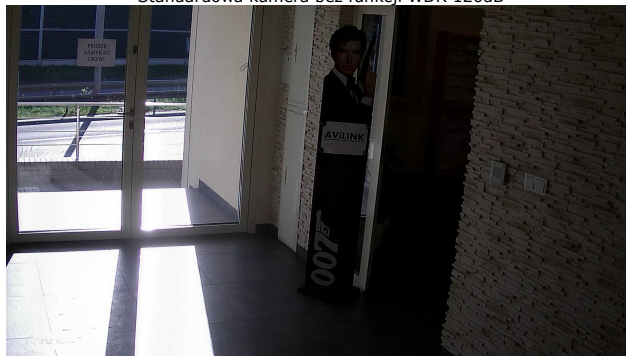


Kamera AVILINK-HD223



Funkcja WDR 120dB

Standardowa kamera bez funkcji WDR 120dB



Kamera AVILINK-HD223 z włączoną funkcją WDR 120dB



Zastrzega się prawo do wprowadzania zmian w parametrach bez uprzedzenia. Prezentowane zdjęcia mają charakter poglądowy.
Karta katalogowa AVILINK-HD223 2018-08-10